

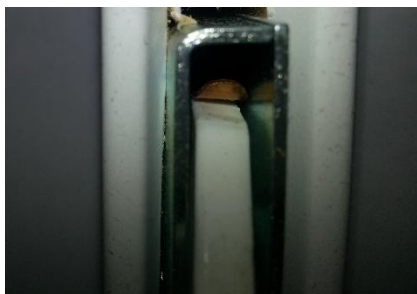
Kielen vaihto

Irrota kahvat varovasti nitkutellen vuoron perään molemmista päistä



Irrota painikkeet molemmilta puolilta sekä painikkeiden nelikulma-akseli. Nyt pääset vetämään vanhan kielen pois.

Uutta kieltä laittaessa huomioi että muovinen kieli pitää laittaa kuparinvärisen jousen alle



Mikäli kieli on katkennut niin syvältä että siitä ei saa otetta tulee tilata myös uusi lukkorunko.



TILAA. TYYLIÄ. TURVALLISUUTTA.

